

## **INFORME DE GESTION DEL SISTEMA DE GESTION DE SEGURIDAD Y SALUD EN EL TRABAJO ENERO – DICIEMBRE DE 2022**

La **ALCALDIA DISTRITAL DEL BARRANQUILLA**, en cumplimiento a lo establecido en la ley 1562 de 2012, el Decreto 1072 de 2015, Resolución 0312 de 2019 y demás normatividad vigente en materia de Seguridad y Salud en el Trabajo en Colombia, ha estructurado desarrollado el Sistema de Gestión de la Seguridad y Salud en el Trabajo (SG-SST), cuyo propósito principal es la acción conjunta entre la institución, servidores públicos y la Administradora de Riesgos Laborales, a través del mejoramiento continuo de las condiciones laborales, de los riesgos y peligros en el lugar de trabajo.

Para su efecto, la **ALCALDIA DISTRITAL DE BARRANQUILLA**, aborda la promoción de la salud de los trabajadores, la prevención de las lesiones y enfermedades laborales, a través del ciclo PHVA (Planificar, Hacer, Verificar y Actuar) que incluye la política, organización, planificación, aplicación, evaluación, auditoría y acciones de mejora.

El desarrollo articulado de los programas de prevención de riesgos prioritarios ha permitido cumplir con los propósitos del SG-SST obteniendo un nivel aceptable en el avance del sistema, el 96% de cumplimiento a los estándares dispuestos por la resolución 0312 del 2019.

Con relación a la articulación de los sistemas integrados de gestión, la secretaria Distrital de Gestión Humana, realizo desde el mes de marzo a julio la revisión documental de la norma ISO45001:2018 en aras de establecer el diagnostico inicial de partida para la puesta en marcha de la implementación de la misma al interior de nuestra institución.

Adicional al proceso de revisión documental, se realizaron reuniones de seguimiento, capacitación, actividades lúdicas a funcionarios y contratistas encaminadas a construir la documentación pertinente para el cumplimiento de la norma.

### Desarrollo de actividades de los programas del sistema de gestión de seguridad y salud en el trabajo

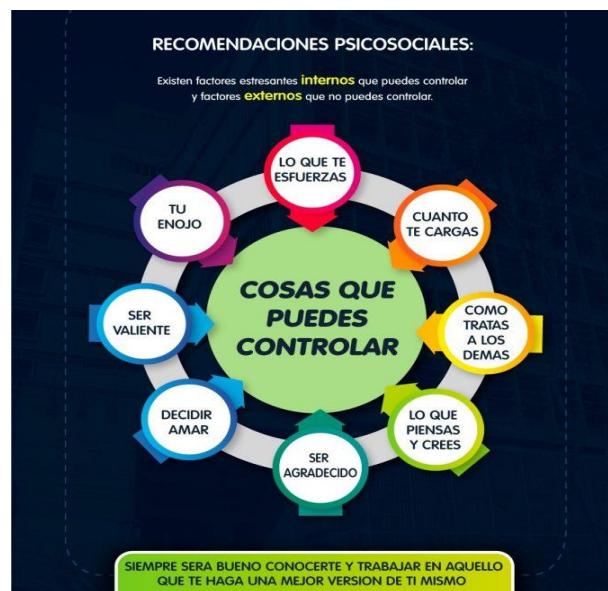
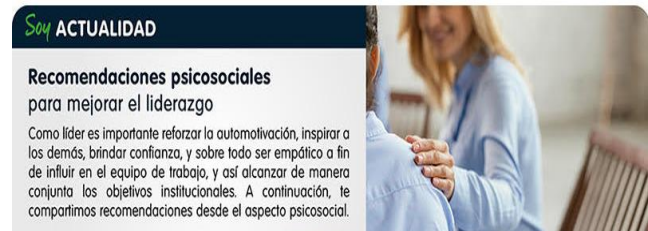
- **PROGRAMA DE VIGILANCIA EPIDEMIOLOGICO DE RIESGO PSICOSOCIAL**

Las actividades del programa de vigilancia epidemiológico para el riesgo psicosocial de la Alcaldía Distrital de Barranquilla buscan prevenir y controlar los factores de

riesgo que se presentan en el desarrollo laboral de los funcionarios y contratistas de la institución.

- **Socialización preventiva mensajes reflexivos en redes institucionales**

Publicación de mensajes preventivos relativos al programa por medio de las redes Institucionales.



- **Acompañamiento telefónico psicosocial prioritario**

El acompañamiento psicosocial se realiza con el objetivo de orientar o guiar al funcionario en condición de situación estresante ya sea con exposición intra o extra laboral.

DEPENDENCIA	NUMERO DE FUNCIONARIO
Secretaria de Transito	70
Secretaria de Control Urbano y Espacio publico	41
Bomberos	170

- **SEGUIMIENTO A FUNCIONARIOS QUE HACEN PARTE DE MATRIZ DEL PROGRAMA DE RIESGO PSICOSOCIAL**

En la Alcaldía Distrital de Barraquilla dentro del programa de vigilancia para el riesgo psicosocial se ejecutó el seguimiento psicosocial con el fin de escuchar y conocer el área emocional y mental del funcionario.

El objetivo es indagar como se encuentra el funcionario según lo manifestado en la llamada, es decir, mediante una serie de preguntas se indaga como esta en su tratamiento Psicológico o psiquiátrico según el caso dirigido por su EPS. Se tienen en cuenta que el funcionario muestre interés en su tratamiento, si este asistes a sus citas, si es consciente de su autocuidado y de su cumplimiento ya que este es importante en su calidad de vida tanto laboral como familiar, y desde luego es satisfactorio como entidad que cada uno de ellos supere lo vivido en su área mental y emocional.

MES	N° DE FUNCIONARIO
Febrero	22
Mayo	23
Julio	19
Septiembre	23
Noviembre	25

- **Capacitaciones de prevención de manera virtual.**

Capacitación de prevención con la temática relaciones interpersonales con el objetivo de brindar herramientas que ayuden a mantener relaciones personales sanas en el ambiente laboral.

La actividad se realizó por medio de una capacitación virtual en el que los funcionarios reciben recomendaciones fundamentales para aplicar en la vida laboral.

MES FEBRERO		
DEPENDENCIA	NUMERO DE FUNCIONARIO	TEMATICA
Secretaría de Educación – Oficina de Calidad Educativa	20	Relaciones Interpersonales

Evidencias fotográficas:



- **capacitaciones presenciales.**

En la Alcaldía Distrital de Barraquilla dentro del programa de vigilancia para el riesgo psicosocial se ejecutaron capacitaciones con diferentes temáticas desarrolladas según la necesidad de cada una de las dependencias o secretarías en las que se observó la participación de cada uno de los funcionarios:

**MES ENERO**

DEPENDENCIA	NUMERO DE FUNCIONARIO	TEMATICA
Casa de Justicia Simón Bolívar	12	Relaciones Interpersonales



**MES MARZO**

DEPENDENCIA	NUMERO DE FUNCIONARIO	TEMATICA
Orientadores de tránsito y Seguridad Vial	49	Manejo del Estrés



**MES ABRIL**

DEPENDENCIA	NUMERO DE FUNCIONARIO	TEMATICA
Secretaria de Salud - Oficina de Salud Publica	31	Relaciones Interpersonales
Secretaria de Educación - Técnicos educativos	28	Relaciones Interpersonales



MES MAYO		
DEPENDENCIA	NUMERO DE FUNCIONARIO	TEMATICA
Oficina de Sisbén	14	Trabajo en equipo
Secretaria Distrital de Control Urbano y espacio publico	47	Trabajo en equipo
Secretaria Distrital de Control Urbano y espacio público - Guardianes del Centro	23	Trabajo en equipo
Gerencia de las TIC	31	Trabajo en equipo
Secretaria de Gobierno - Comisaria e Inspecciones	17	Manejo del Estrés
Oficina de Gestión Documental	28	Manejo del Estrés
Oficina de Registro de la secretaria de tránsito y seguridad Vial	62	Manejo del Estrés
Secretaria de Desarrollo Económico	58	Trabajo en equipo



MES JUNIO		
DEPENDENCIA	NUMERO DE FUNCIONARIO	TEMATICA
Secretaria de Desarrollo Económico – Centro de Oportunidades San José	16	Comunicación Asertiva
Secretaria de Desarrollo Económico – Centro de Oportunidades San José	21	Relaciones Interpersonales
Centro regional de victimas	23	Comunicación Asertiva
Oficina Relación con el ciudadano - Grupo No. 1 y No 2	77	Manejo de las Emociones



MES JULIO

DEPENDENCIA	NUMERO DE FUNCIONARIO	TEMATICA
Centro regional de victimas	23	Comunicación Asertiva



MES AGOSTO

DEPENDENCIA	NUMERO DE FUNCIONARIO	TEMATICA
Oficina Relación con el ciudadano - Grupo No. 1 y No 2	77	Manejo de las Emociones



- socializaciones preventivas**

En la Alcaldía Distrital de Barraquilla dentro del programa de vigilancia para el riesgo psicosocial ejecutó Socialización con la temática **Relaciones Interpersonales** Con el objetivo de Brindar herramientas que ayuden a mantener relaciones personales

sanas en el ambiente laboral. La actividad se realizó por medio de una Capacitación presencial en cada una de las dependencias relacionadas, en las que se observó la participación de cada uno de los funcionarios. Se realizó entrega de Folletos.

MES DE FEBRERO		
DEPENDENCIA	NUMERO DE FUNCIONARIO	TEMATICA
Secretaria de Cultura, Patrimonio y turismo	22	Relaciones Interpersonales



MES DE MARZO		
DEPENDENCIA	NUMERO DE FUNCIONARIO	TEMATICA
Oficina de Control Disciplinario	9	Manejo del estrés
Oficina de Participación ciudadana	12	Manejo del Estrés
Secretaria de Control Urbano y espacio público	57	Manejo del Estrés



MES DE ABRIL

DEPENDENCIA	NUMERO DE FUNCIONARIO	TEMATICA
Oficina de Sisbén	19	Manejo del estrés
Secretaria de Planeación	53	Manejo del Estrés
Secretaria Jurídica Distrital	23	Relaciones Interpersonales



MES DE JUNIO

DEPENDENCIA	NUMERO DE FUNCIONARIO	TEMATICA
Secretaria de Hacienda - Gestión de ingresos	80	Cuidar tu Salud mental y Emocional es Tu prioridad
Secretaria de Transito y Seguridad Vial – Sede 54	50	Cuidar tu Salud mental y Emocional es Tu prioridad
Secretaria de Transito y Seguridad Vial – Sede Americano	41	Cuidar tu Salud mental y Emocional es Tu prioridad
Secretaria de Transito y Seguridad Vial – Sede Ángeles	8	Cuidar tu Salud mental y Emocional es Tu prioridad
Secretaria de Transito y Seguridad Vial – Sede Cayenas	6	Cuidar tu Salud mental y Emocional es Tu prioridad
Secretaria de Transito y Seguridad Vial – Sede Prado	14	Cuidar tu Salud mental y Emocional es Tu prioridad

<b>Secretaria de Transito y Seguridad Vial – Sede Riomar</b>	10	Cuidar tu Salud mental y Emocional es Tu prioridad
<b>Secretaria de Transito - Sede Calle 30</b>	30	Relaciones Interpersonales
<b>Estaciones de Bomberos 5 sedes – Primer Turno</b>	41	Cuidar tu Salud mental y Emocional es Tu prioridad



MES DE JULIO		
DEPENDENCIA	NUMERO DE FUNCIONARIO	TEMATICA
<b>Secretaria de Gestión Social</b>	36	Cuidar tu Salud mental y Emocional es Tu prioridad
<b>Secretaria de Transito - calle 30</b>	18	Cuidar tu Salud mental y Emocional es Tu prioridad
<b>Secretaria de Cultura</b>	24	Cuidar tu Salud mental y Emocional es Tu prioridad
<b>Secretaria de Hacienda (Tesorería, Contabilidad, presupuesto y Archivo sótano)</b>	48	Cuidar tu Salud mental y Emocional es Tu prioridad
<b>Secretaria de Gobierno – C.C los ángeles Sede administrativa e inspección de policía urbana</b>	26	Cuidar tu Salud mental y Emocional es Tu prioridad
<b>Secretaria de Educación Edificio los ángeles.</b>	80	Cuidar tu Salud mental y Emocional es Tu prioridad
<b>Gerencia de Gestión Catastral</b>	44	Cuidar tu Salud mental y Emocional es Tu prioridad
<b>Centro de Integración para Migrante</b>	18	Cuidar tu Salud mental y Emocional es Tu prioridad
<b>Oficina Relación Con el ciudadano – SISBEN Fedecafe</b>	11	Cuidar tu Salud mental y Emocional es Tu prioridad
<b>Oficina Relación Con el ciudadano (Edificio Central, Local contiguo, y los ángeles)</b>	39	Cuidar tu Salud mental y Emocional es Tu prioridad

<b>Oficina Relación Con el ciudadano (Catastro)</b>	2	Cuidar tu Salud mental y Emocional es Tu prioridad
<b>Edificio Alcaldía Vieja (Inspecciones, comisaria, archivo central y de gestión Humana)</b>	26	Cuidar tu Salud mental y Emocional es Tu prioridad



MES DE AGOSTO		
DEPENDENCIA	NUMERO DE FUNCIONARIO	TEMATICA
<b>Gerencia de Gestión del Riesgo</b>	6	Cuidar tu Salud mental y Emocional es Tu prioridad
<b>Secretaria de Obras Publicas</b>	11	Cuidar tu Salud mental y Emocional es Tu prioridad
<b>Secretaria de Planeación</b>	49	Cuidar tu Salud mental y Emocional es Tu prioridad
<b>Secretaria de Salud</b>	45	Cuidar tu Salud mental y Emocional es Tu prioridad
<b>Secretaria General</b>	27	Cuidar tu Salud mental y Emocional es Tu prioridad
<b>Secretaria de Privada</b>	10	Cuidar tu Salud mental y Emocional es Tu prioridad



MES DE SEPTIEMBRE

DEPENDENCIA	NUMERO DE FUNCIONARIO	TEMATICA
Gerencia de las TIC	24	Cuidar tu Salud mental y Emocional es Tu prioridad
Gestión Documental	23	Cuidar tu Salud mental y Emocional es Tu prioridad
Oficina de Control disciplinario	8	Cuidar tu Salud mental y Emocional es Tu prioridad
Oficina de Participación Ciudadana	12	Cuidar tu Salud mental y Emocional es Tu prioridad
Oficina de Sisbén – Edificio Central	13	Cuidar tu Salud mental y Emocional es Tu prioridad
Secretaria de Salud – Salud Publica	38	Cuidar tu Salud mental y Emocional es Tu prioridad
Secretaria de Control Urbano y Espacio Publico	49	Cuidar tu Salud mental y Emocional es Tu prioridad
Secretaria de Deporte y Recreación	38	Cuidar tu Salud mental y Emocional es Tu prioridad
Secretaria Jurídica Distrital	17	Cuidar tu Salud mental y Emocional es Tu prioridad



MES DE OCTUBRE

DEPENDENCIA	NUMERO DE FUNCIONARIO	TEMATICA
Oficina para la seguridad y Convivencia Ciudadana	12	Cuidar tu Salud mental y Emocional es Tu prioridad
Secretaria de Desarrollo Económico (Edificio Central)	7	Cuidar tu Salud mental y Emocional es Tu prioridad

<b>Secretaria de Obras Publicas</b>	16	La familia un pilar importante.
<b>Unidades De Bomberos</b> (Edén, 11 de noviembre, La 17, Ciudadela 20 de julio y Las flores)	110	Resolución de Conflictos

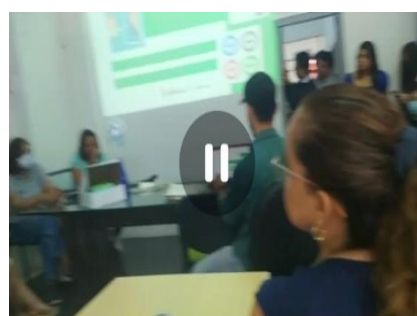


MES DE NOVIEMBRE		
DEPENDENCIA	NUMERO DE FUNCIONARIO	TEMATICA
<b>Unidad De Bomberos Las flores</b>	18	Resolución de Conflictos
<b>Oficina de Registro de transito</b>	24	Resolución de Conflictos





MES DE DICIEMBRE		
DEPENDENCIA	NUMERO DE FUNCIONARIO	TEMATICA
Secretaria de Cultura	25	Comunicación asertiva
Gerencia de Gestión de Catastral	32	Relaciones Interpersonales



## - PROGRAMA DE PREVENCIÓN – SEGURIDAD INDUSTRIAL**

La Secretaria Distrital de Gestión Humana ha desarrollado actividades tendientes a la prevención de accidentes y enfermedades laborales, a continuación, se describen las siguientes actividades:

**CAPACITACION SISTEMA DE GESTIÓN DE SEGURIDAD Y SALUD EN EL TRABAJO-  
ALCALDIA DISTRITAL DE BARRANQUILLA AÑO 2022**

MES DE FEBRERO		
DEPENDENCIA	NÚMERO DE FUNCIONARIOS	TEMÁTICA
<b>Centro Regional Para la Atención y Reparación de Víctima.</b>	36	Capacitación Sistema de Gestión de Seguridad y Salud en el Trabajo- SG-SST- Divulgación plan de emergencia del centro
<b>Secretaria de Desarrollo Económico- Centro de oportunidades sede san José</b>	24	Capacitación en primeros auxilios, manejo de extintores.



MES DE MARZO		
DEPENDENCIA	NÚMERO DE FUNCIONARIOS	TEMÁTICA
<b>Orientadores de Movilidad - secretaria de tránsito y seguridad vial</b>	81	Capacitación, Sistema de Gestión de Seguridad y Salud en el Trabajo- SG-SST.



MES DE MAYO		
DEPENDENCIA	NÚMERO DE FUNCIONARIOS	TEMÁTICA
Funcionarios y contratistas de la Secretaria de Recreación y Deportes.	46	Capacitación, identificación de Peligros y riesgos en el lugar de trabajo
funcionarios y contratistas de la secretaria de control urbano y espacio Público (Vigías de espacio público- Guardines del Centro.)	23	Capacitación, Sistema de Gestión de Seguridad y Salud en el Trabajo- SG-SST.



MES DE JUNIO		
DEPENDENCIA	NÚMERO DE FUNCIONARIOS	TEMÁTICA
Estaciones de Bomberos 5 sedes – Primer Turno	41	Prevención de accidentes por causa de caídas al mismo y distinto nivel.
Edificio Central- piso a piso 1 al 8	98	Prevención de accidentes por causa de caídas al mismo y distinto nivel.
Gerencia de Gestión de Ingreso.	83	Prevención de accidentes por causa de caídas al mismo y distinto nivel.
Transito sede americano.	41	Prevención de accidentes por causa de caídas al mismo y distinto nivel.
Transito las Cayenas	6	Prevención de accidentes por causa de caídas al mismo y distinto nivel.
Transito sede Riomar	10	Prevención de accidentes por causa de caídas al mismo y distinto nivel.



MES DE JULIO		
DEPENDENCIA	NÚMERO DE FUNCIONARIOS	TEMÁTICA
Oficinas Externa – Centro Regional de Victorimas- Servicios Generales.	2	Importancia del uso de señalización de piso mojado.
Oficinas Externa –Secretaria de Educación- Servicios Generales- CC los ángeles	4	Importancia del uso de señalización de piso mojado.
Secretaria de Gestión Social- Oficinas Externa – Centro Regional de Victorimas	26	Lección Aprendida – Accidente de trabajo grave por caídas al mismo nivel
Secretaria Distrital de Cultura y Patrimonio.	24	Prevención de accidentes por causa de caídas al mismo y distinto nivel.
Oficinas Externas - Alcaldía Vieja- Inspecciones, Comisarias, Archivo de historias laborales y Gestión Documental.	26	Prevención de accidentes por causa de caídas al mismo nivel.
Oficinas Externas – Centro Comercial los Ángeles- Secretaria de Educación (Cobertura, PAE, Infraestructura, Gestión Administrativa Docente, Inspección y Vigilancia, Calidad Educativa, Modernización, Atención al ciudadano y Planeación)	108	Prevención de accidentes por causa de caídas a l mismo nivel.
Gerencia de Gestión Catastral	44	Prevención de accidentes por causa de caídas al mismo nivel.
Oficinas Externas – Centro Comercial los Ángeles- Secretaria	26	Prevención de accidentes por causa de caídas al mismo nivel.

de Gobierno (Oficinas administrativas, ubicadas en el segundo piso, y oficinas inspección de policía urbana 19 y 23 ubicadas en el tercer piso)		
Oficinas Externas – Transito Archivo Calle 30	19	Prevención de accidentes por causa de caídas al mismo y distinto nivel.
Secretaria de Gestión Social-Oficinas Externa – Centro Regional de Victorimas	24	Prevención de accidentes por causa de caídas al mismo y distinto nivel.



MES DE AGOSTO		
DEPENDENCIA	NÚMERO DE FUNCIONARIOS	TEMÁTICA
Socialización Piso a Piso Edificio Central.	321	Importancia del Orden y Aseo en Ambientes de Trabajo.
Oficina para la seguridad y convivencia ciudadana-CC los Ángeles.	17	Prevención de accidentes por causa de caídas al mismo y distinto nivel.
Oficina de participación ciudadana- Piso 6 Edificio Central.	8	Prevención de accidentes por causa de caídas al mismo y distinto nivel.
Secretaria Distrital de Transito y Seguridad Vial, Sede Americano- Atención Usuario.	11	Prevención de accidentes por causa de caídas al mismo y distinto nivel.
Secretaria Distrital de Transito y Seguridad Vial, Sede CC los Ángeles - Atención al Ciudadano.	8	Prevención de accidentes por causa de caídas al mismo y distinto nivel.

<b>Atención al Ciudadano-Edificio Contiguo.</b>	11	Prevención de accidentes por causa de caídas al mismo y distinto nivel.
---	----	---



MES DE SEPTIEMBRE		
DEPENDENCIA	NÚMERO DE FUNCIONARIOS	TEMÁTICA
<b>Secretaria de Desarrollo Económico- Centro de oportunidades sede san José.</b>	23	Prevención de accidentes por causa de caídas al mismo y distinto nivel.
<b>Oficina Sisbén -Murillo</b>	18	Prevención de accidentes por causa de caídas al mismo y distinto nivel.



## **RELACIÓN DE INSPECCIONES DE SEGURIDAD INDUSTRIAL NENERO A SEPTIEMBRE 2022**

SEDE	MES
ALCALDIA - SEDE EXTERNA -COMISARIA PRIMERA FAMILIA	ENERO
ALCALDIA - SEDE EXTERNA - INSPECCION PRIMERA DE POLICIA	ENERO
SECRETARIA DE GESTIÓN SOCIAL - CENTRO REGIONAL PARA LA ATENCIÓN DE VICTIMA	FEBRERO
OFICINA DE TESORERÍA EDIFICIO CENTRAL PISO 1	FEBRERO
OFICINA DE HACIENDA - EDIFICIO CENTRAL PISO 1	FEBRERO
SECRETARIA DE CONTROL URBANO Y ESPACIO PUBLICO PISO 4	MARZO
SECRETARIA DE TRANSITO Y SEGURIDAD VIAL - SEDE CRA 54	MARZO
SEDE EXTERNA CENTRO DE OPORTUNIDADES- SAN JOSE	ABRIL
SECRETARIA DE CONTROL URBANO Y ESPACIO PUBLICO PISO 8	ABRIL
OFICINA DE SISTEMA - EDIFICIO CENTRAL PISO 6	ABRIL
COMISARIA OCTAVA DE FAMILIA	MAYO
SECRETARIA DE GOBIERNO- COMISARIA DIECISIETE DE FAMILIA	MAYO
SECRETARIA DE GOBIERNO- COMISARIA SÉPTIMA DE FAMILIA	MAYO
SECRETARIA DE GOBIERNO - INSPECCION DE POLICIA URBANA N° 5	MAYO
SECRETARIA DE GOBIERNO - INSPECCION DE POLICIA URBANA N° 7	MAYO
SECRETARIA DE GOBIERNO - INSPECCION DE POLICIA URBANA N° 8	MAYO
SECRETARIA DE GOBIERNO - INSPECCION DE POLICIA URBANA N° 16	MAYO
SECRETARIA DE GOBIERNO - INSPECCION DE POLICIA URBANA N° 18	MAYO
SECRETARIA DE GOBIERNO - INSPECCION DE POLICIA URBANA N° 19	MAYO
SECRETARIA DE GOBIERNO - INSPECCION DE POLICIA URBANA N° 23	MAYO
SECRETARIA DE GOBIERNO - ESTACION DE BOMBERO LAS FLORES	JUNIO
SECRETARIA DE GOBIERNO- ESTACION DE BOMBERO EL EDEN	JUNIO
SECRETARIA DE GOBIERNO- ESTACION DE BOMBERO 20 DE JULIO	JUNIO
SECRETARIA DE GOBIERNO- ESTACIÓN DE BOMBERO 11 DE NOVIEMBRE	JUNIO
SECRETARIA DE EDUCACIÓN- INSTITUCIÓN EDUCATIVA PESTALOZZI	JUNIO
INSPECCION DE POLICIA URBANA N° 5	JUNIO
INSPECCIÓN DE POLICÍA URBANA NO 17,20,21Y22/ COMISARIA DE FAMILIA 14- PARQUE UNIVERSAL	JUNIO
SECRETARIA DE GOBIERNO- INSPECCION DE POLICIA URBANA N° 13,14,15,24	JUNIO
SECRETARIA DE GOBIERNO - COMISARIA DE FAMILIA N° 4 Y 5	JUNIO
COMISARIA DE FAMILIA 11,13,15 Y 16 UBICADA EN LAS INSTALACIONES DE LA UCJ	JUNIO
SECRETARIA DE GOBIERNO - CENTRO DE INTEGRACIÓN LOCAL PARA MIGRANTES	JULIO
SECRETARIA DISTRITAL DE CULTURA Y PATRIMONIO	JULIO
SECRETARIA DISTRITAL DE TRANSITO Y SEGURIDAD VIAL - SEDE CENTRO COMERCIAL AMERICANO	AGOSTO
OFICINA DE GESTIÓN DEL RIESGO - PISO 6 EDIFICIO CENTRAL	SEPTIEMBRE
OFICINA DE GESTION SOCIAL - PISO 4 EDIFICIO CENTRAL	SEPTIEMBRE
Oficina de inspecciones y comisaria-comisaria 8	NOVIEMBRE
Secretaria de educación – Institución Educativa Distrital Olaya	NOVIEMBRE

Oficina de Atención en Salud -CAD	NOVIEMBRE
Estación de Bombero El Edén	NOVIEMBRE
Secretaria de Gestión Social- Centro de vida	NOVIEMBRE
Secretaria de Desarrollo Económico -Sede San José	NOVIEMBRE
Secretaria Distrital de Recreación y Deporte	NOVIEMBRE
Secretaria Gerencia de Ingreso.	NOVIEMBRE
Inspección SST, Escalera- Alcaldía Distrital de Barranquilla.	DICIEMBRE
Inspección SST-Secretaria de Gobierno.	DICIEMBRE

## **SEMANA DE BIENESTAR SEGURIDAD Y SALUD EN EL TRABAJO**

### **“MI SEMANA SALUDABLE”**



Con actividades creativas e innovadoras, llegó ‘Mi Semana Saludable’, jornada de bienestar, seguridad y salud en el trabajo, coordinada por la Secretaría de Gestión Humana, que se realizó desde el 19 hasta el 23 de septiembre, en varias sedes de la Alcaldía de Barranquilla, en el edificio Paseo Bolívar y en las instalaciones de Cajacopi Prado.

‘Mi Semana Saludable’ brindó a todos los colaboradores actividades que por primera vez se desarrollaban en la entidad, como fueron ‘Bailando en Mi Semana Saludable’, que consistió en un maratón bailable. De igual manera, ‘Cocinando en Mi Semana Saludable’, que se efectuó con el formato del programa reconocido a nivel internacional ‘Master chef’, que tuvo como objetivo integrar a los colaboradores e incentivar la alimentación saludable, el trabajo en equipo y la creatividad, y esta jornada contó la asistencia de la secretaria de Gestión Humana, Elania Redondo, quien se vinculó nuevamente a nuestra entidad.

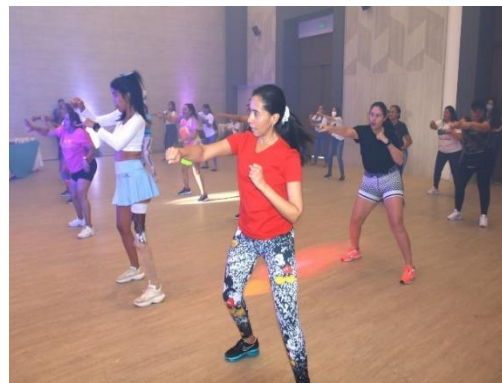
Todas estas actividades sorprendieron a los servidores, y de esta manera los motivó a seguir participando en las siguientes versiones de 'Mi Semana Saludable', sobre todo a asumir estilos y hábitos de vida saludables.

Asimismo, se realizaron actividades como: jornada de optometría, tamizajes de mamas, ruta de relajación, tamizaje cardiovascular, rumbaterapia, toma de

electrocardiograma, silla antiestrés, 'Máster Class de Automaquillaje', entre otras.

Estas jornadas contaron con una excelente acogida por parte de los funcionarios y contratistas de la institución.

La clausura se realizó en el Gran Malecón, sector Pabellón de Cristal, con actividades como Body Combat, Kangoo Jump, Rumba y Spinning Outdoor.



- **PROGRAMA DE PREVENCIÓN – ESTILO DE VIDA SALUDABLE CON ENFASIS NUTRICIONAL**

Capacitaciones y socializaciones:

MES DE FEBRERO		
Dependencia	Número de funcionarios	Temática
Gerencia de las TIC	15	Beneficios de tomar agua.
	16	Buenos hábitos alimentarios.
	16	Estilo de Vida Saludable.
	17	Merienda Saludable



MES DE MARZO		
Dependencia	Número de funcionarios	Temática
Secretaría de Control Urbano y Espacio Público del 4to piso	16	ABC de las Vitaminas y Minerales.
Secretaría de Tránsito y Seguridad Vial.	11	Buenos hábitos alimentarios.



MES DE MAYO		
Dependencia	Número de funcionarios	Temática
Gerencia de gestión de Ingresos.	20	Buenos hábitos alimentarios.
secretaría de Tránsito y Seguridad Vial en la sede de Archivo calle 30.	15	Buenos hábitos alimentarios.

la secretaría de Tránsito y Seguridad Vial en la sede cc Los Ángeles.	8	Buenos hábitos alimentarios.
la secretaría de Tránsito y Seguridad Vial en la sede cra 54.	18	Buenos hábitos alimentarios.
secretaría de Tránsito y Seguridad Vial en la sede Plaza del Parque.	12	Buenos hábitos alimentarios.
secretaría de Tránsito y Seguridad Vial en la sede Prado	16	Buenos hábitos alimentarios
edificio central de la alcaldía diferentes Alcaldías Locales: Metropolitana, Sur Oriente, Riomar, Sur occidente, Secretaría de Deportes (estadio Metropolitano), Gerencia de Gestión de Ingresos, Gerencia de gestión Catastral	396	Control en el consumo de la sal



MES DE JUNIO		
Dependencia	Número de funcionarios	Temática
Servicios Generales del Edificio Central de la Alcaldía de Barranquilla.	36	Inocuidad de los alimentos.
la Secretaría de Educación en el cc Los Ángeles.	61	Buenos hábitos alimentarios.
Centro Regional de Atención a Víctimas	24	Estilos de Vida saludable y buenos hábitos alimentarios



**MES DE JULIO**

Dependencia	Número de funcionarios	Temática
Secretaría de Hacienda en las oficinas de Tesorería, Contabilidad y Presupuesto.	27	ABC de las Vitaminas y Minerales.



**MES DE AGOSTO**

Dependencia	Número de funcionarios	Temática
Oficina de Control Disciplinario	9	Buenos hábitos alimentarios.
Secretaría General	44	Buenos hábitos alimentarios.
Secretaría de Planeación (Despacho)	12	Buenos hábitos alimentarios.



MES DE SEPTIEMBRE		
Dependencia	Número de funcionarios	Temática
Oficina de Sisbén - Edificio Central	12	Beneficios de Tomar Agua.



#### • VALORACIONES NUTRICIONALES

Dentro del marco de cumplimiento del programa de estilos de vida saludable con énfasis nutricional, se realizan encuestas nutricionales a las secretaría o dependencias con el objetivo de identificar las condiciones de salud de estos funcionarios y así diseñar estrategias tendientes a la prevención y promoción de la salud.

VALORACIONES POR MEDIO DE ENCUESTAS NUTRICIONALES		
Dependencia	Número de funcionarios	Mes
Gerencia de las TIC	16	Febrero
Bomberos	140	Mayo
		Julio
secretaría de Control Urbano y Espacio Público	51	Agosto



- **POSTALES DE PREVENCION – NUTRICIONALES**

**Soy CALIDAD**

### La salud cerebral

En el marco del programa Estilo de Vida Saludable, del Sistema de Seguridad y Salud en Trabajo, a cargo de la Secretaría de Gestión Humana, conscientes de que el ritmo de vida actual marcado por el estrés y la ansiedad constante ponen en jaque nuestra salud cerebral, le traemos información de la importancia y cuidados que necesita nuestro cerebro.

[Ver más](#)



**GRASAS OMEGA 3**

Son una forma de grasa que el cuerpo no puede producir por sí solo, por lo que debemos obtenerla de algunos alimentos: pescado (salmón, atún fresco), aguacate, aceite de canola y frutos secos (nueces, maní sin sal). Consumir grasas saludables y reducir el consumo de grasas saturadas, trae importantes beneficios como:

1. **Permite la absorción de las vitaminas A, D, E y K.** Que los absorbamos en cantidades como nutrientes y no como toxinas, reduce el riesgo de enfermedades cardíacas.
2. **Fortalece la salud del corazón, venas y arterias.**
3. **Disminuye el riesgo de padecer sobrepeso y obesidad.**
4. **Eleva el rendimiento y claridad en procesos cerebrales.**
5. **Los ácidos grasos Omega, reducen la inflamación.**
6. **Reduce en un 30% los niveles de colesterol y triglicéridos.**
7. **Revise la etiqueta de los productos, sobre todo los que son "light".**



ALCALDÍA DE BARRANQUILLA | SECRETARÍA DE GESTIÓN HUMANA | SG-SST SISTEMA DE SEGURIDAD Y SALUD EN TRABAJO

**Soy ACTUALIDAD**

### La importancia de la lactancia en los estilos de vida saludable

La semana mundial de la lactancia materna se celebra todos los años del 1 al 7 de agosto, es una campaña mundial coordinada por la Alianza Mundial para la Acción de Lactancia Materna (WABA, por sus siglas en inglés) para crear conciencia y estimular la acción sobre temas relacionados con la lactancia materna.

[Ver más](#)



IMPULSEMOS LA LACTANCIA MATERNA  
APOYANDO Y EDUCANDO

- **PROGRAMA DE PREVENCIÓN – ESTILO DE VIDA SALUDABLE CON ENFASIS CARDIOVASCULAR**

Capacitaciones y socializaciones preventivas del programa estilo de vida saludable cardiovascular

**MES DE FEBRERO**

Dependencia	Número de funcionarios	Temática
<b>Gerencia de las TIC</b>	16	Estilo de Vida Saludable.



**MES DE ABRIL**

Dependencia	Número de funcionarios	Temática
<b>Secretaria Distrital De Gestión Humana.</b>	16	Estilo de Vida Saludable.



**MES DE MAYO**

Dependencia	Número de funcionarios	Temática
<b>Secretaria de Planeación.</b>	44	Estilo de Vida Saludable.
<b>Gerencia De Control Interno</b>	11	Estilo de Vida Saludable.
edificio central, Alcaldía Local Sur Oriente, Alcaldía Local Metropolitana (cayenas), Alcaldía Local Suroccidente, Alcaldía Local De Riomar, Secretaria De Recreación Y Deportes, Oficina De Catastro y Oficina De cobro	372	17 de mayo Día mundial de la hipertensión arterial.

**Secretaría Jurídica.**

20

**Estilo de Vida Saludable.**



**MES DE JUNIO**

Dependencia	Número de funcionarios	Temática
Secretaría De Educación	47	Hipertensión arterial.
Oficina de Gestión de riesgo.	8	Prevención del consumo de tabaco.
Secretaría De Gestión social.	19	Prevención del consumo de tabaco.
Secretaría De Obras Públicas. .	14	Prevención del consumo de tabaco.



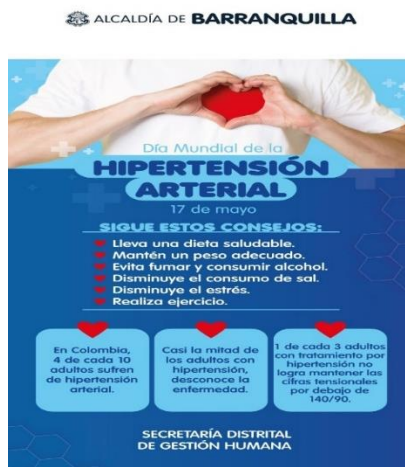
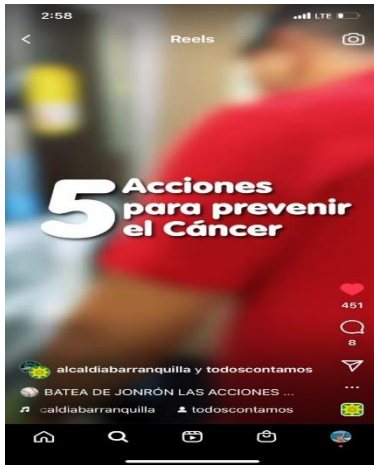
• **TAMISAJE DE RIESGO CARDIOVASCULAR**

**MES DE MAYO**

Dependencia	Número de funcionarios	Actividad
Secretaría Distrital De Gestión Humana.	46	Tamizaje Cardiovascular
Edificio central de la Alcaldía Distrital	78	Tamizaje de presión arterial



- **POSTALES Y VIDEOS PREVENTIVOS AL PROGRAMA ESTILO DE VIDA SALUDABLE CARDIOVASCULAR EN REDES INSTITUCIONALES**





ALCALDÍA DE  
**BARRANQUILLA**

NIT 890.102.018-1



SC-CER103099



SA-CER756031



- **POSTALES PREVENTIVAS AL PROGRAMA EMERGENTE COVID – 19 EN REDES INSTITUCIONALES**

ALCALDÍA DE BARRANQUILLA

**REFUERZA TU VIDA**

**¡CUIDARNOS ES DEBER DE TODOS!**

Te traemos algunas medidas de prevención que debes tener en cuenta durante estos días:

- Completa tu esquema de vacunación.
- Evita las multitudes y mantén una distancia segura de al menos 1 metro.
- Utiliza adecuadamente el tapabocas.
- Tose o estornuda en un antebrazo o en un papel desechable.
- Mantén los espacios bien ventilados.
- Lava tus manos cada 3 horas, durante 40 segundos.

Recuerda que las vacunas son la mejor medida de salud para protegernos del COVID-19 y sus nuevas variantes, ya que éstas desaceleran la transmisión y reducen la probabilidad de infección.

**¡SI TE CUIDAS TÚ, NOS CUIDAMOS TODOS!**

**BAQUINATE** SG-SST SISTEMA DE GESTIÓN EN SEGURO Y SALUD EN EL TRABAJO

**VACUNADO, LA PASO MÁS BACANO. ME CUIDO Y CUIDO A LOS DEMÁS.**

**FUNCIONARIO Y CONTRATISTA**

**PONTE LA CAMISETA Y PONTE EL REFUERZO**

Pensando en ti, hemos programado una jornada especial de vacunación contra el COVID-19 para funcionarios y contratistas

**REFUERZA TU VIDA**

Viernes, 29 de abril de 2022  
7:30 a.m. - 2:00 p.m.  
1er piso Alcaldía de Barranquilla

Acércate y refuerza tu vida

ALCALDÍA DE BARRANQUILLA

**Soy ACTUALIDAD**

**¡Cuidate!, las enfermedades respiratorias están en aumento**

Prepara tu sombrilla y capa impermeable, porque el fenómeno de "La niña" no cederá terreno pronto y el pico de enfermedades respiratorias en Colombia se extenderá dos meses más, hasta agosto.

[Ver más](#)



- SOCIALIZACION PREVENTIVA DEL PROGRAMA EMERGENTE COVID – 19**

MES DE ENERO		
Dependencia	Número de funcionarios	Temática
Edificio central de la Alcaldía Distrital	372	Socialización de la circular 002



- ACTIVIDAD DE PREVENCIÓN DEL PROGRAMA EMERGENTE COVID - 19**

MES DE MARZO		
Dependencia	Número de funcionarios	Actividad
Edificio central de la Alcaldía	346	Quien se cuida es quien lo goza.



MES DE ABRIL		
Dependencia	Número de funcionarios	Actividad
Edificio central primer piso	72	Ponte la camiseta ponte el refuerzo



- **PROGRAMA DE VIGILANCIA EPIDEMIOLOGICO DE RIESGO BIOMECANICO.**

Las actividades tendientes a la prevención de riesgo biomecánico se surten a través del proceso de visita al área o al puesto de trabajo, inspección de condiciones de puesto de trabajo y la parte preventiva en la socialización de medidas in sitio, este programa aplica para funcionarios de planta y contratistas.

- **Inspecciones Biomecánicas**

INPECCIONES ERGONOMICAS	
Lugar de Inspección	Cantidad de puestos de trabajo
Inspección 17 parque universal	2 puestos de trabajo.
Comisaria 10	24 puestos de trabajo
Inspección 22	2 puestos de trabajo.
Inspección 21	2 puestos de trabajo.
Inspección 20	2 puestos de trabajo.
Comisaria 14	3 puestos de trabajo
Inspección 3ra	4 puestos de trabajo.
Comisaria 12	3 puestos de trabajo
Comisaría 1ra	4 puestos de trabajo.
Inspección 1ra	5 puestos de trabajo.
Inspección 5ta	5 puestos de trabajo.
Comisaria quinta	4 puestos de trabajo.
Comisaria cuarta	4 puestos de trabajo.
inspección cuarta	5 puestos de trabajo.
Comisaría 13	4 puestos de trabajo.
Comisaria 11	2 puestos de trabajo.
Comisaria 15	1 puesto de trabajo.
Comisaria 16	1 puesto de trabajo.
inspección 13	4 puestos de trabajo.
inspección 14	1 puesto de trabajo.
Gerencia de TICS	23 puestos de trabajo.
Transito activo calle 30	9 puestos de trabajo
Control urbano y espacio publico	46 puestos de trabajo
inspección 28	5 puestos de trabajo.
inspección 30	3 puestos de trabajo.
inspección 26	4 puestos de trabajo.
Área de pedagogía control urbano	8 puestos de trabajo.
Procesos urbanísticos - Messanni	18 puestos de trabajo.

Secretaria de Desarrollo económico	31 puestos de trabajo.
Secretaria de obras publicas	23 puestos de trabajo.
Secretaria de gobierno oficina de despacho	18 puestos de trabajo.

- Inspecciones Biomecánicas por Autoreporte**

INPECCIONES ERGONOMICAS AUTOREPORTE	
Proceso	cantidad
Inspecciones por Autoreporte	60

- SOCIALIZACION PREVENTIVA DEL PROGRAMA BIOMECANICO**

SOCIALIZACION PREVENTIVA DEL RIESGO BIOMECANICO		
Dependencia	Número de funcionarios	Actividad
Gerencia de las TIC	18	Socialización - Jornada de Pausas Activas
Gerencia Gestión Catastral	31	Socialización - Jornada de Pausas Activas
Gerencia de Gestión de Ingreso	74	Socialización - Jornada de Pausas Activas
Secretaria de Cultura	25	Socialización - Jornada de Pausas Activas
Secretaria de Educación	63	Socialización - Jornada de Pausas Activas
Secretaria de gestión Social	22	Socialización - Jornada de Pausas Activas
Secretaria de Hacienda – Tesorería y gestión Social	24	Socialización - Jornada de Pausas Activas
Secretaria de Obras Publica	5	Socialización - Jornada de Pausas Activas



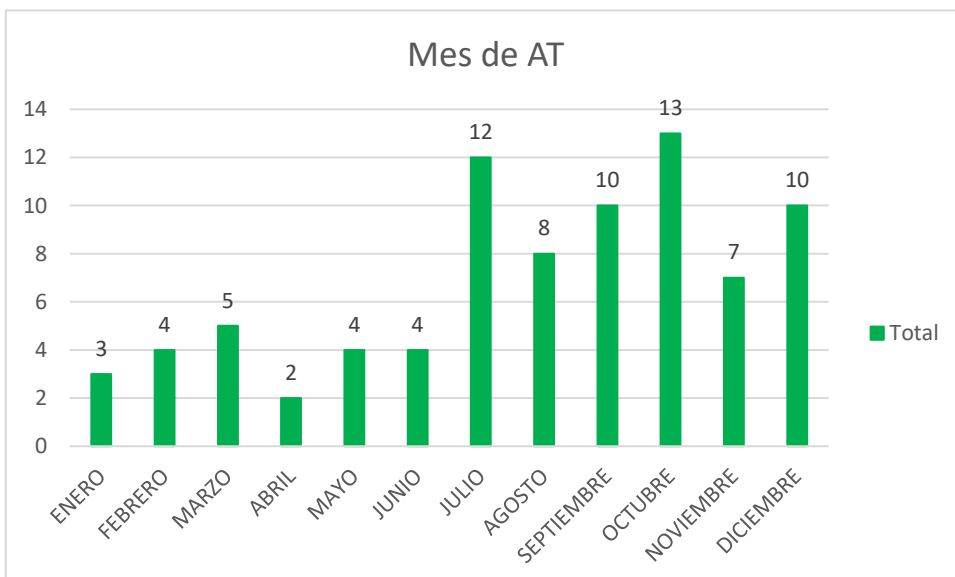


## • ANÁLISIS DE ACCIDENTALIDAD CORTE A ENERO – DICIEMBRE DE 2022

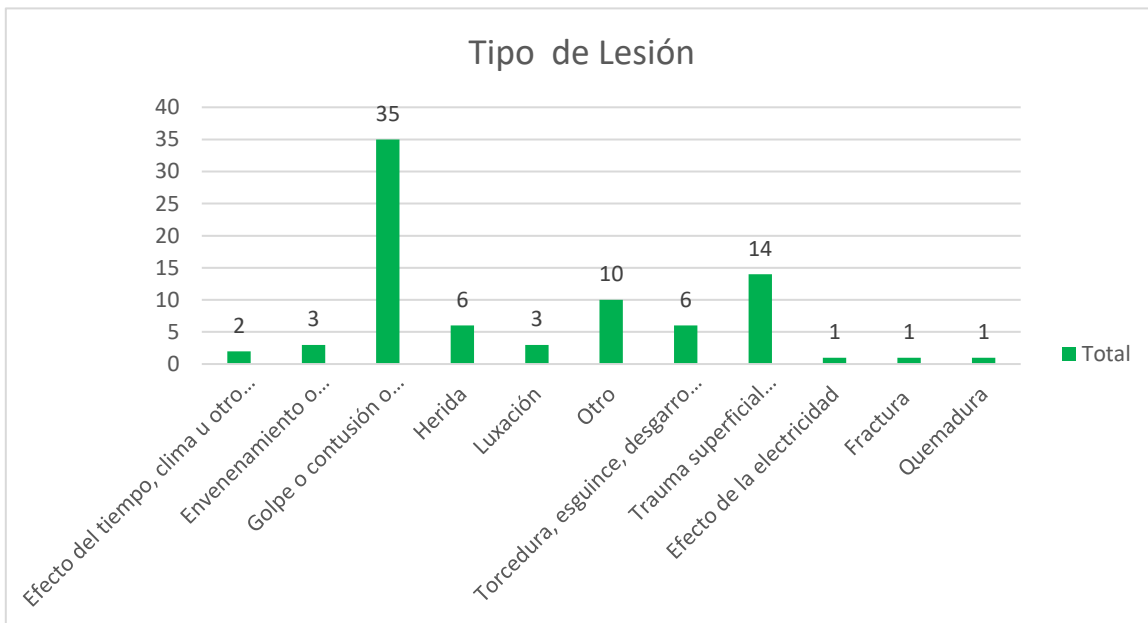
### Análisis Personal de planta

Durante el período comprendido de enero a diciembre del año 2022 se presentaron 82 accidentes, relacionamos la caracterización de estos a continuación:

Mes de AT	Total
ENERO	3
FEBRERO	4
MARZO	5
ABRIL	2
MAYO	4
JUNIO	4
JULIO	12
AGOSTO	8
SEPTIEMBRE	10
OCTUBRE	13
NOVIEMBRE	7
DICIEMBRE	10
Total general	82

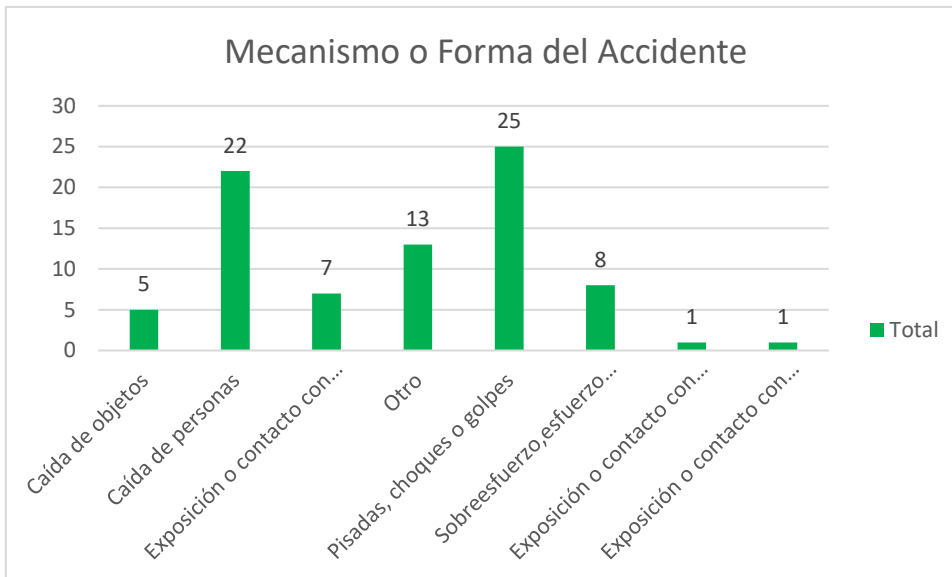


Tipo de Lesión	Total
Efecto del tiempo, clima u otro relacionado con el ambiente	2
Envenenamiento o intoxicación aguda o alergia	3
Golpe o contusión o aplastamiento	35
Herida	6
Luxación	3
Otro	10
Torcedura, esguince, desgarro muscular, hernia	6
Trauma superficial (incluye rasguño, punción o pinchazo y lesión en ojo por cuerpo extraño)	14
Efecto de la electricidad	1
Fractura	1
Quemadura	1
<b>Total general</b>	<b>82</b>

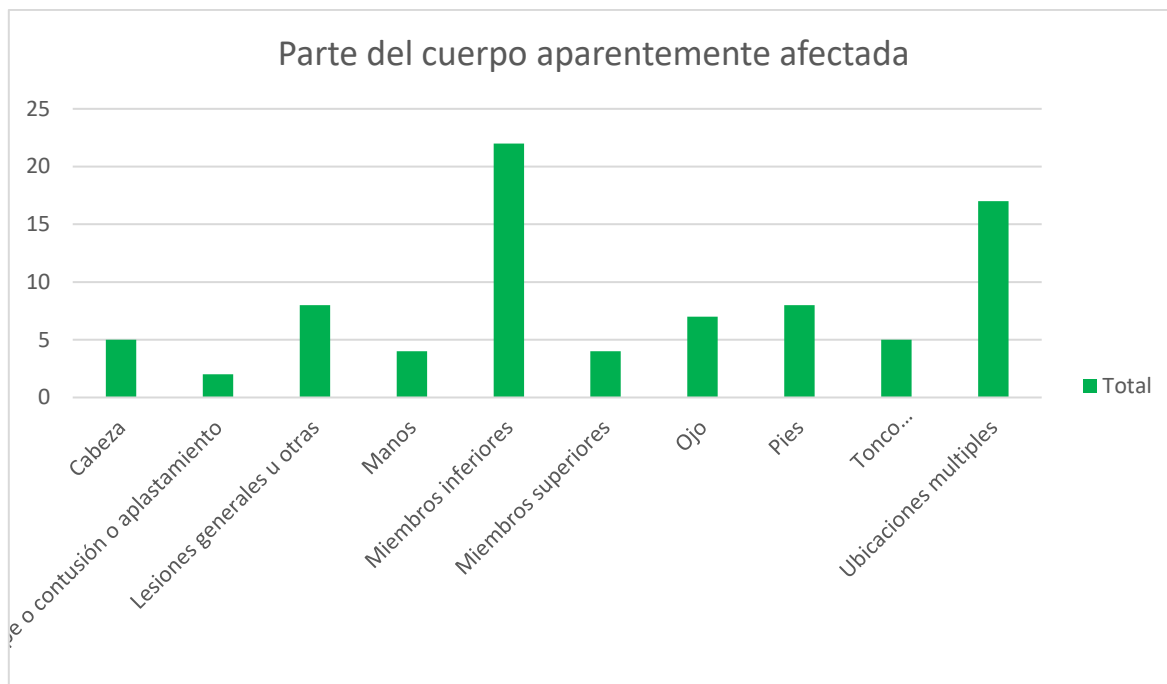




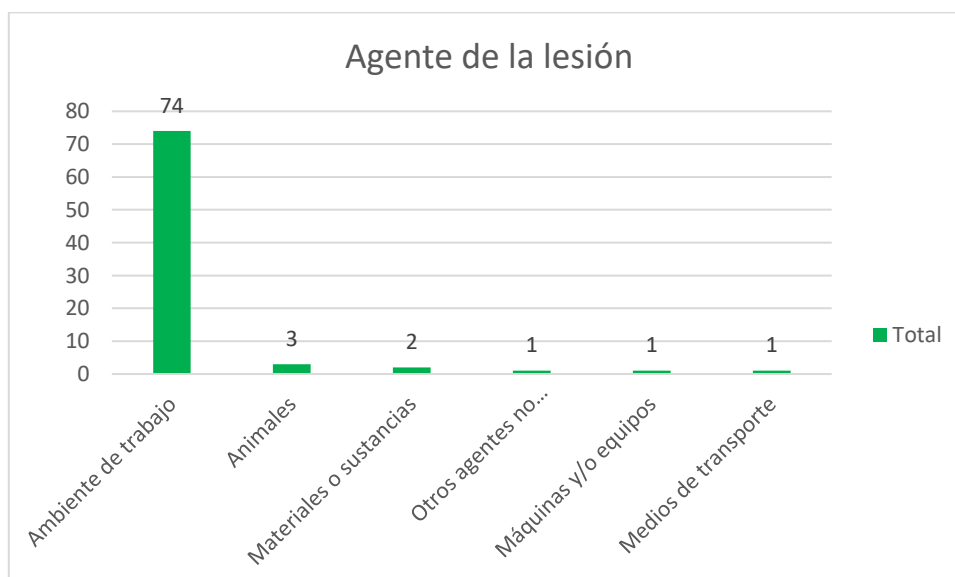
Mecanismo o Forma del Accidente	Total
Caída de objetos	5
Caída de personas	22
Exposición o contacto con sustancias nocivas o radiaciones o salpicaduras	7
Otro	13
Pisadas, choques o golpes	25
Sobreesfuerzo,esfuerzo excesivo o falso movimiento	8
Exposición o contacto con electricidad	1
Exposición o contacto con temperatura extrema	1
Total general	82



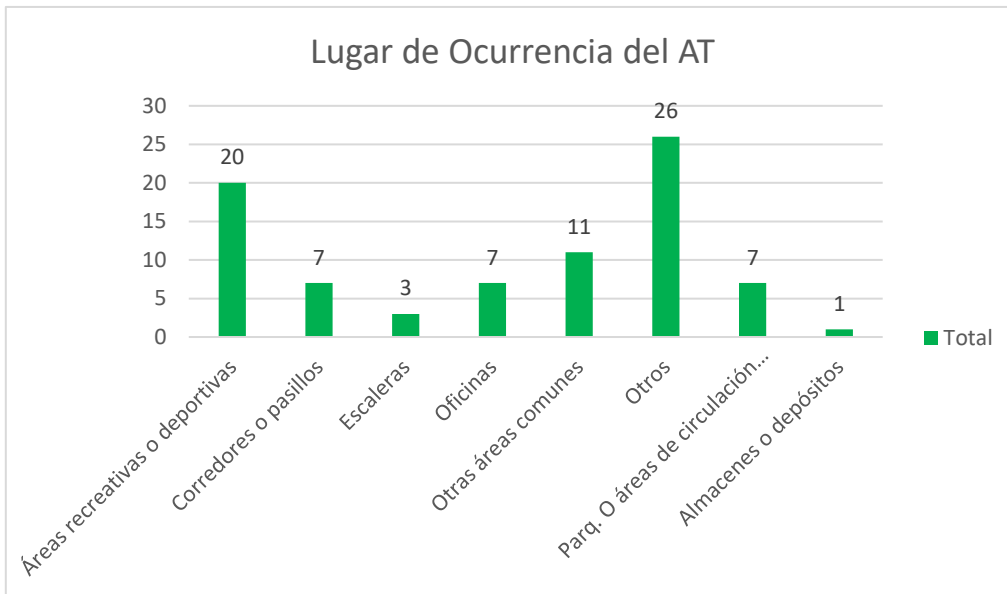
Parte del cuerpo aparentemente afectada	Total
Cabeza	5
Golpe o contusión o aplastamiento	2
Lesiones generales u otras	8
Manos	4
Miembros inferiores	22
Miembros superiores	4
Ojo	7
Pies	8
Tronco (incluye espalda, columna vertebral, médula espinal, pelvis)	5
Ubicaciones múltiples	17
Total general	82



Agente de la lesión	Total
Ambiente de trabajo	74
Animales	3
Materiales o sustancias	2
Otros agentes no especificados	1
Máquinas y/o equipos	1
Medios de transporte	1
Total general	82



Lugar de Ocurrencia	Total
Áreas recreativas o deportivas	20
Corredores o pasillos	7
Escaleras	3
Oficinas	7
Otras áreas comunes	11
Otros	26
Parq. O áreas de circulación vehicular	7
Almacenes o depósitos	1
Total general	82



## • **ANÁLISIS DE ACCIDENTALIDAD CORTE ENERO – DICIEMBRE DE 2022**

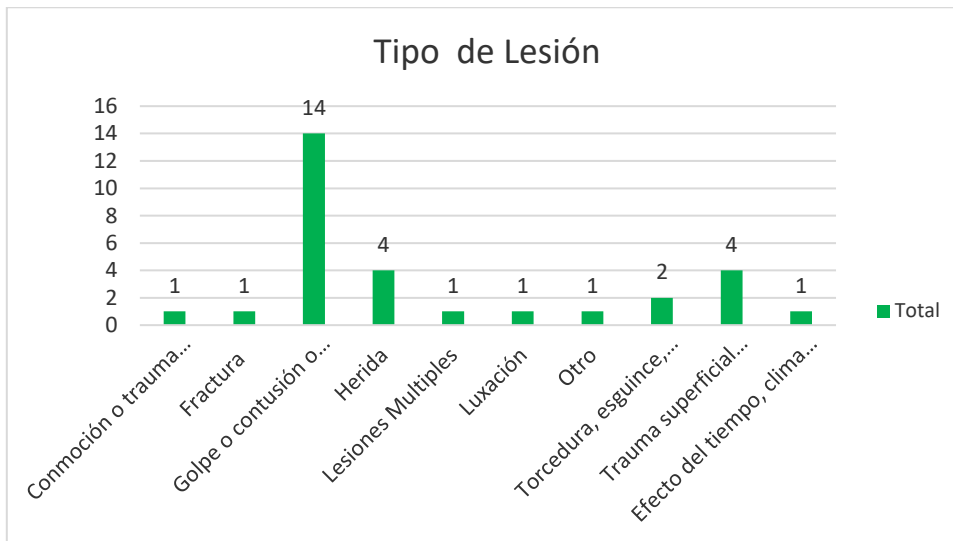
### Análisis Personal contratista

Durante el período comprendido de enero a diciembre del año 2022 se presentaron 30 accidentes, relacionamos la caracterización de estos a continuación:

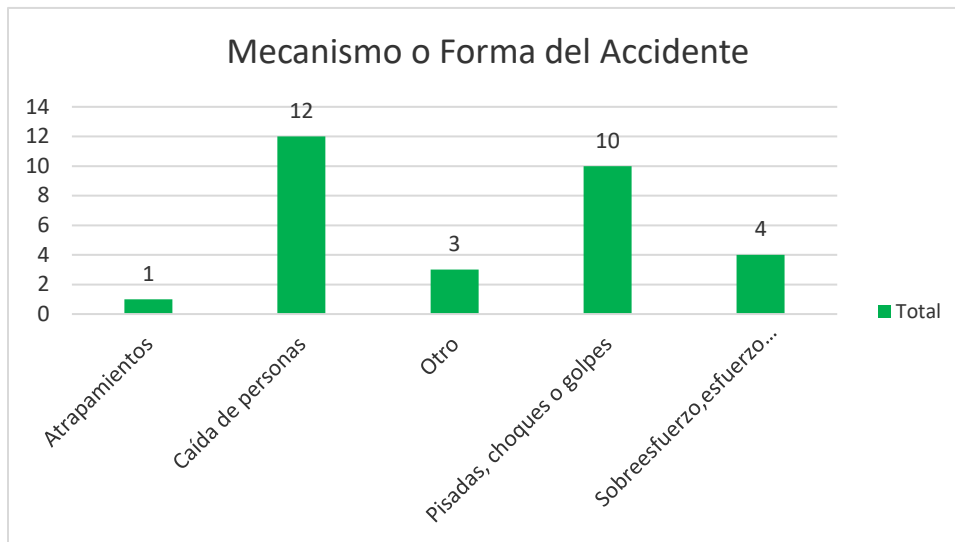
Tipo de Lesión	Total
Conmoción o trauma interno	1
Fractura	1
Golpe o contusión o aplastamiento	14
Herida	4



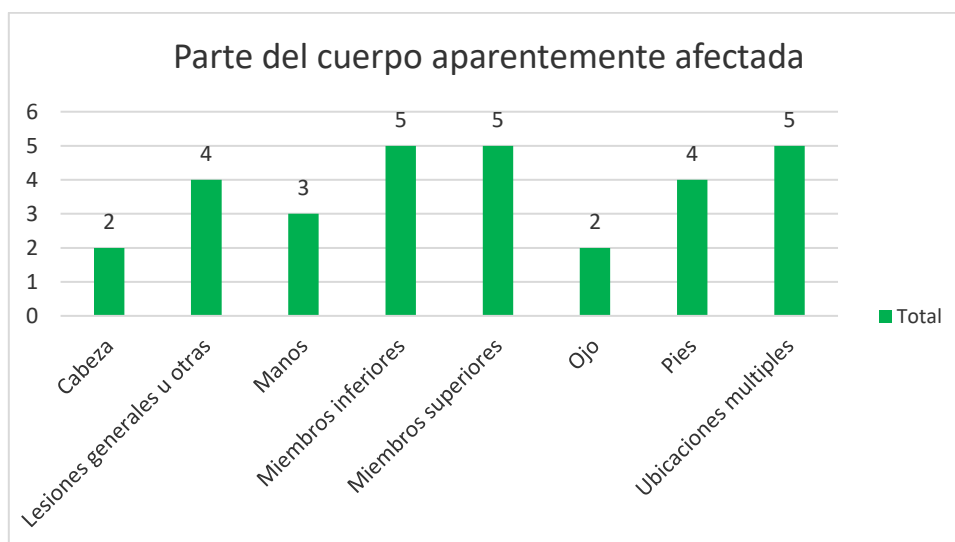
Lesiones Múltiples	1
Luxación	1
Otro	1
Torcedura, esguince, desgarro muscular, hernia	2
Trauma superficial (incluye rasguño, punción o pinchazo y lesión en ojo por cuerpo extraño)	4
Efecto del tiempo, clima u otro relacionado con el ambiente	1
Total general	30



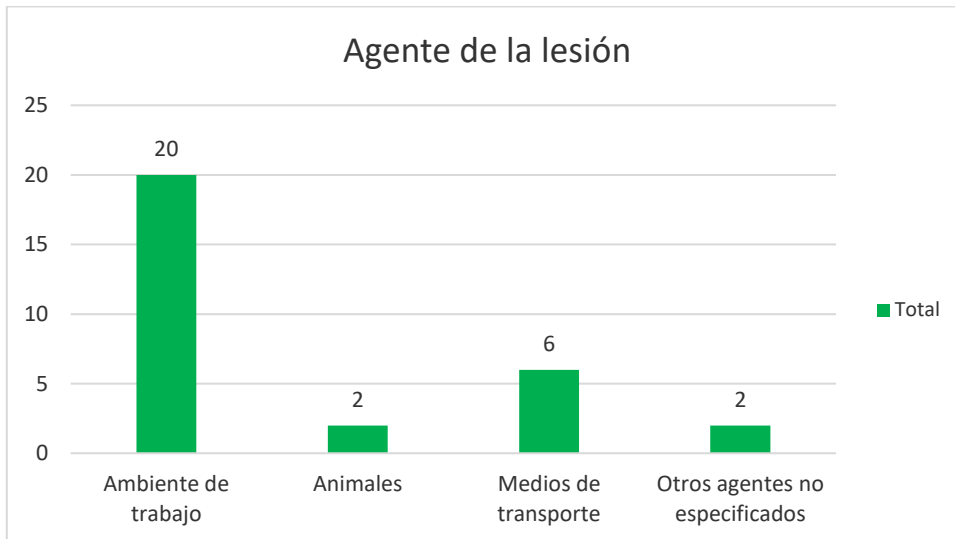
Mecanismo o Forma del Accidente	Total
Atrapamientos	1
Caída de personas	12
Otro	3
Pisadas, choques o golpes	10
Sobreesfuerzo, esfuerzo excesivo o falso movimiento	4
Total general	30



Parte del cuerpo aparentemente afectada	Total
Cabeza	2
Lesiones generales u otras	4
Manos	3
Miembros inferiores	5
Miembros superiores	5
Ojo	2
Pies	4
Ubicaciones múltiples	5
Total general	30



Agente de la lesión	Total
Ambiente de trabajo	20
Animales	2
Medios de transporte	6
Otros agentes no especificados	2
Total general	30



Lugar de Ocurrencia	Total
Áreas recreativas o deportivas	2
Corredores o pasillos	3
Escaleras	1
Otras áreas comunes	4
Otros	13
Parq. O áreas de circulación vehicular	7
Total general	30

